



**Assemblea
ordinaria della
ConProBio**

25 marzo 2017 – 10.00
Azienda La Colombera
S. Antonino

Alcune cifre della ConProBio

	2016	2015
fatturato	3'091'630.91	3'071'442.18
fatturato medio settimanale	60'620.20	62'224.35
minimo settimana 32 (agosto)	29'002.40	31'600.00
massimo settimana 51 (Natale)	125'308.20	121'500.00
fatturato medio settimanale per gruppo	297.10	299.58
spesa media settimanale per socio	46.64	45.62
numero soci	1620	1630
numero soci iscritti ad un gruppo	ca. 1300	ca.1300
numero gruppi	204	201
media di soci per ogni gruppo	6.37	6.46

Alcune cifre della ConProBio

Collaboratori

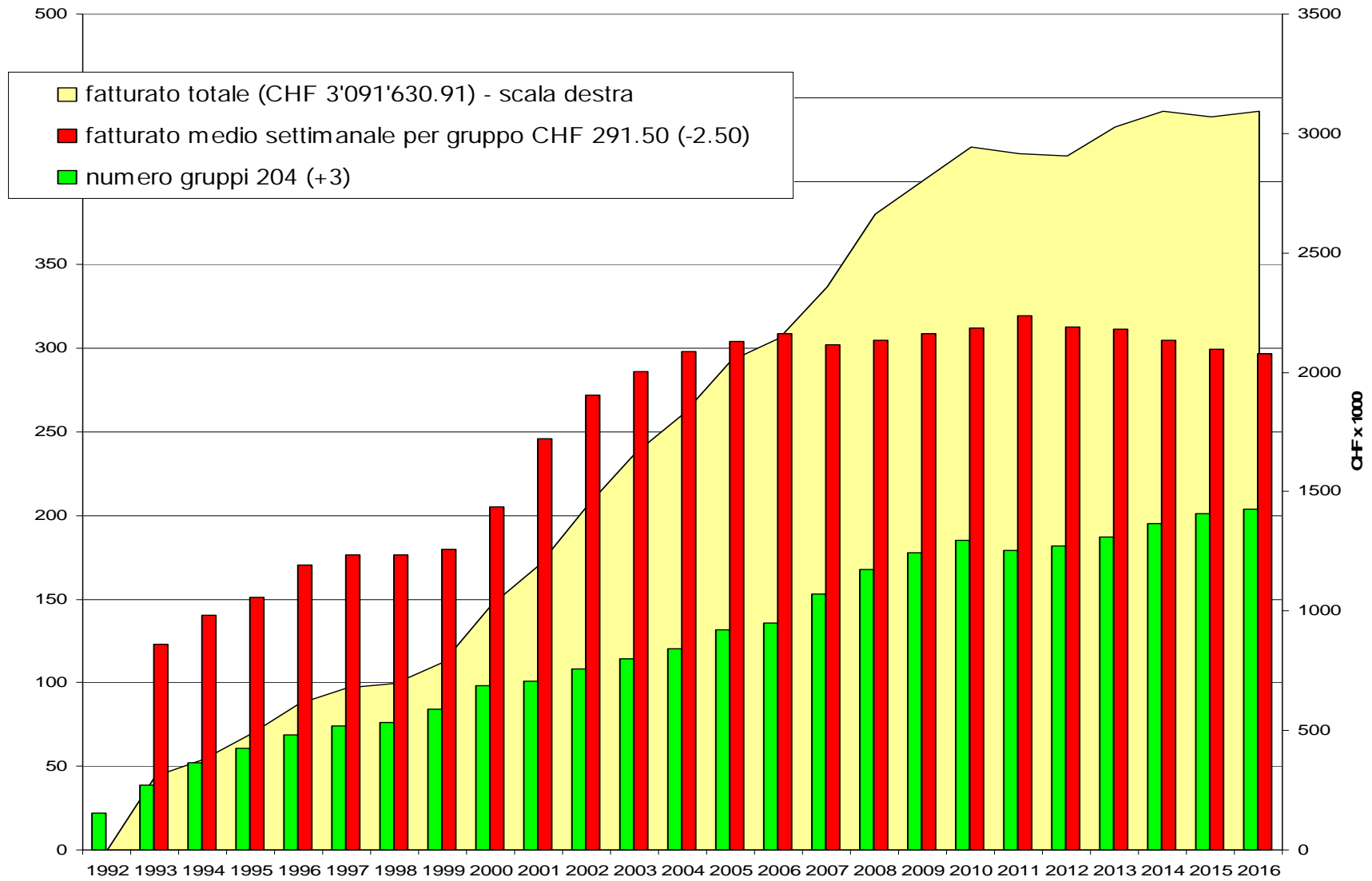
- 15 collaboratori alle dipendenze della ConProBio a tempo parziale, per un totale di circa 8 posti di lavoro a tempo pieno;
- 1 apprendista (impiegato in logistica – formazione 3 anni)
- 2 collaborazioni esterne

Magazzino presso FOFT di Cadenazzo

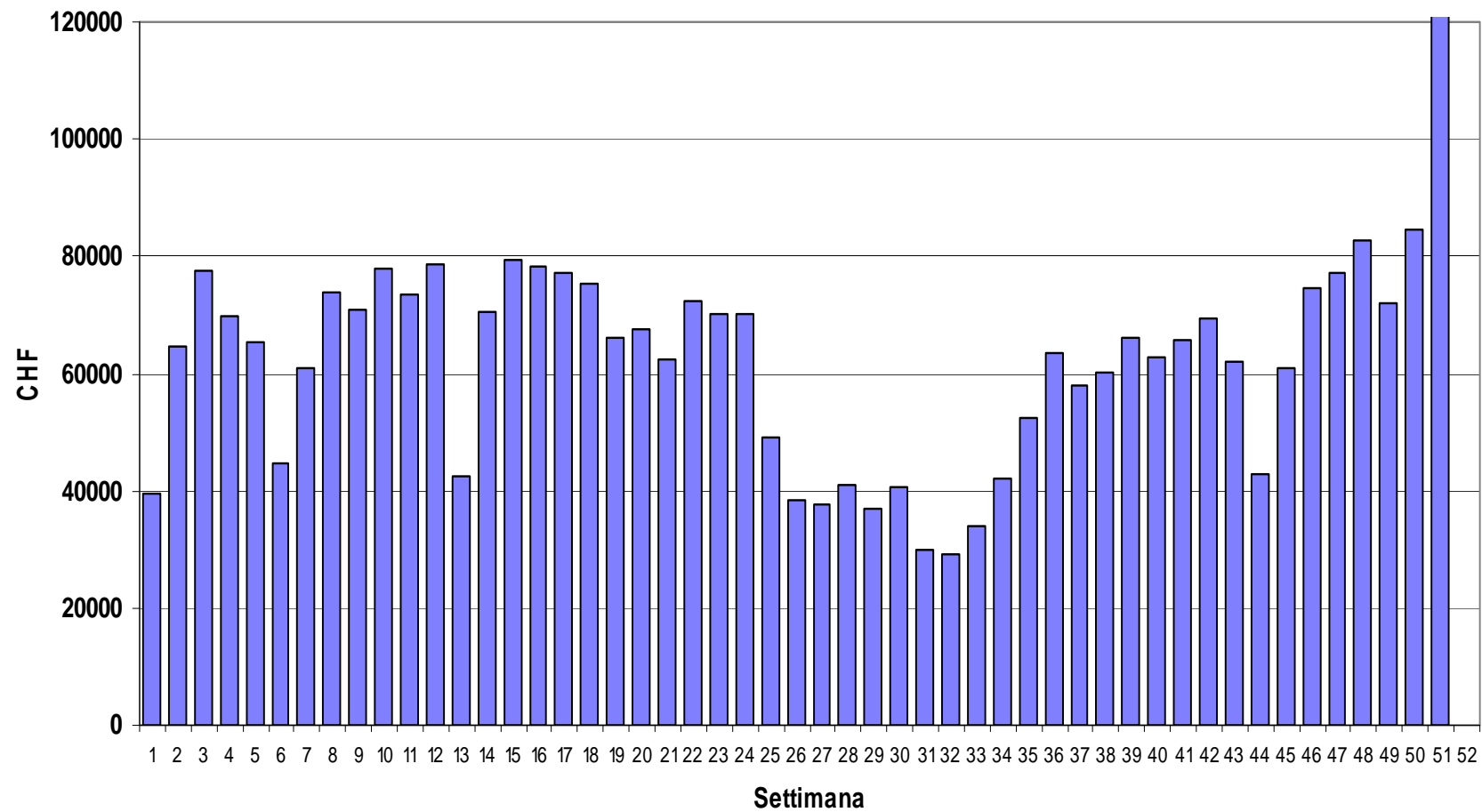
- magazzino 254 mq a temperatura costante di 14°C
- cella frigo 57.5 mq e uno spazio nella cella di congelazione
- soppalco 54 mq (locale pausa, futuro ufficio)

3 furgoni per le consegne

Evoluzione 1992 - 2016

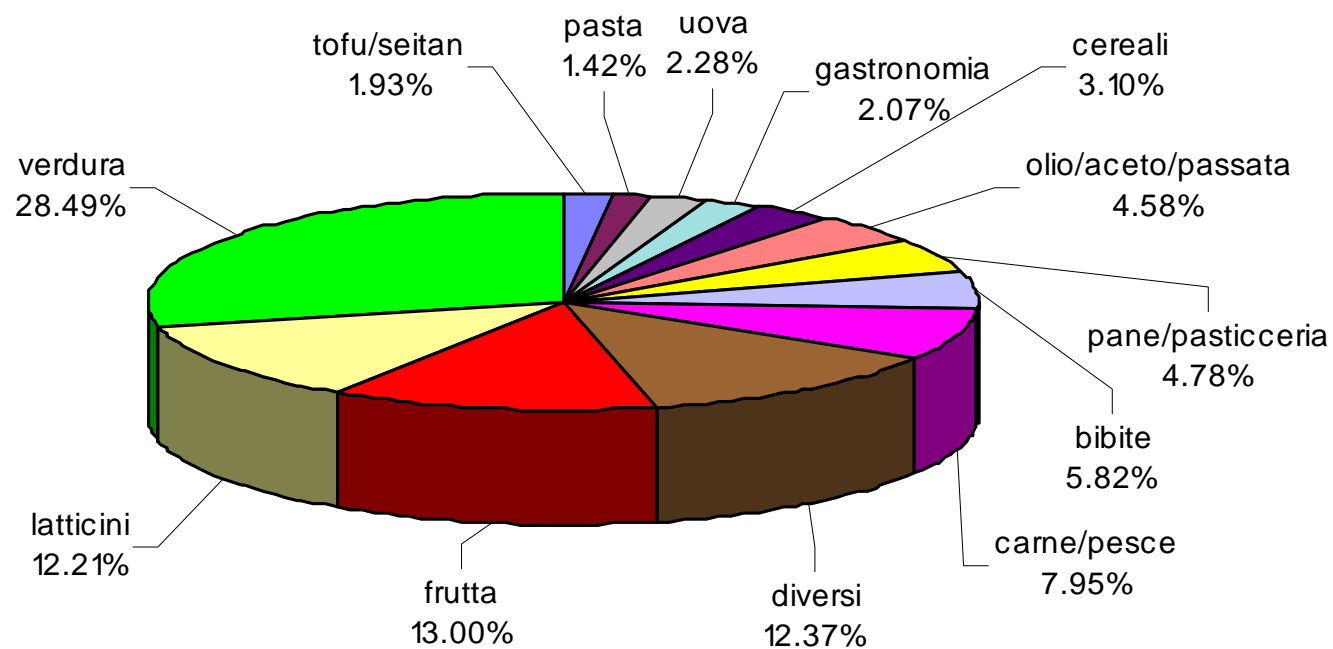


Fatturato settimanale 2016



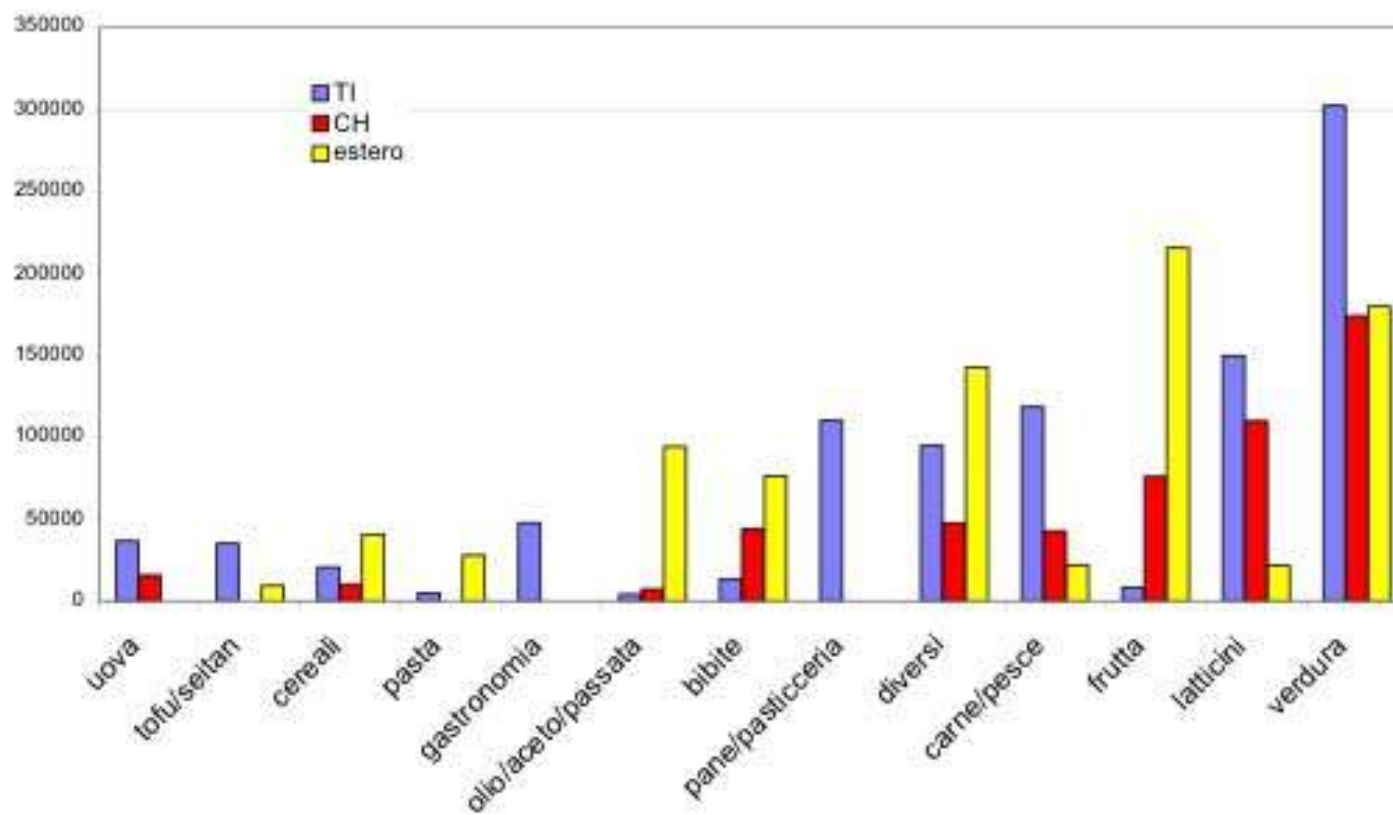
suddivisione dei prodotti 2016

(% in base al prezzo di acquisto)

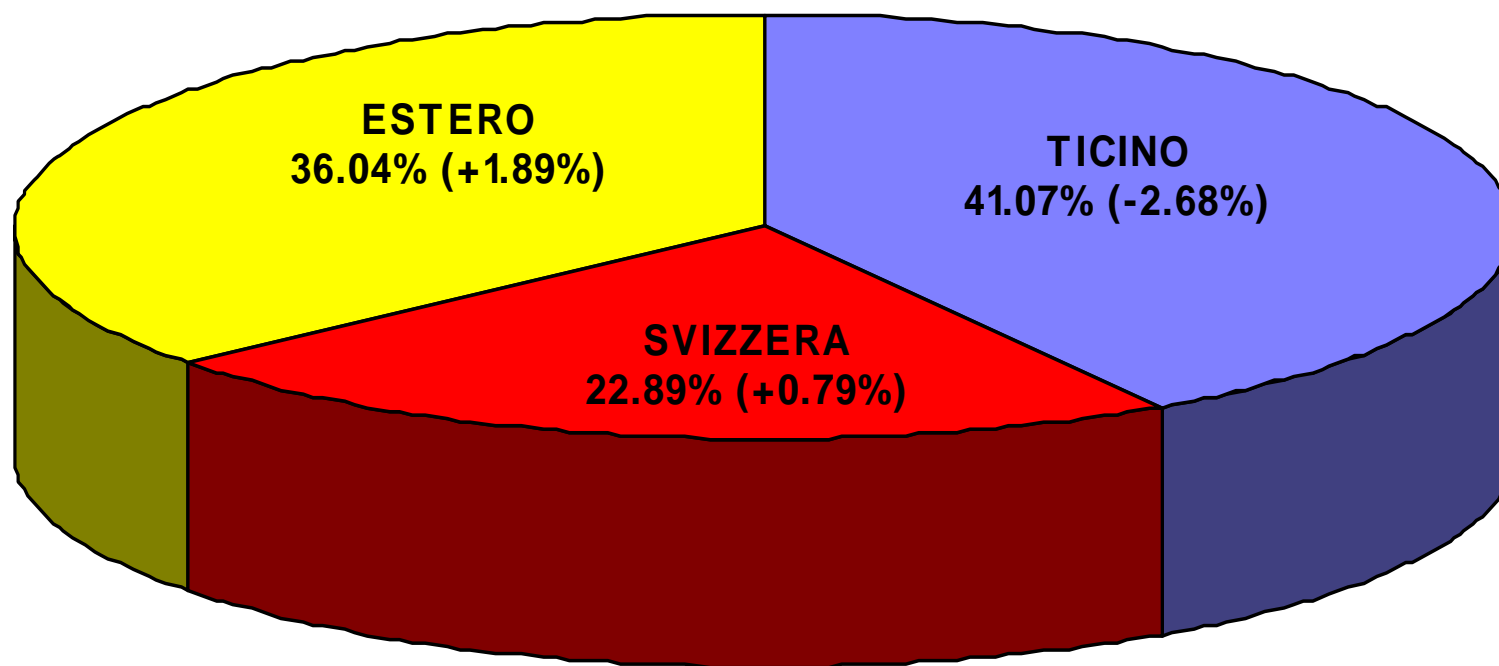


provenienza dei prodotti 2016

(in base al prezzo di acquisto)

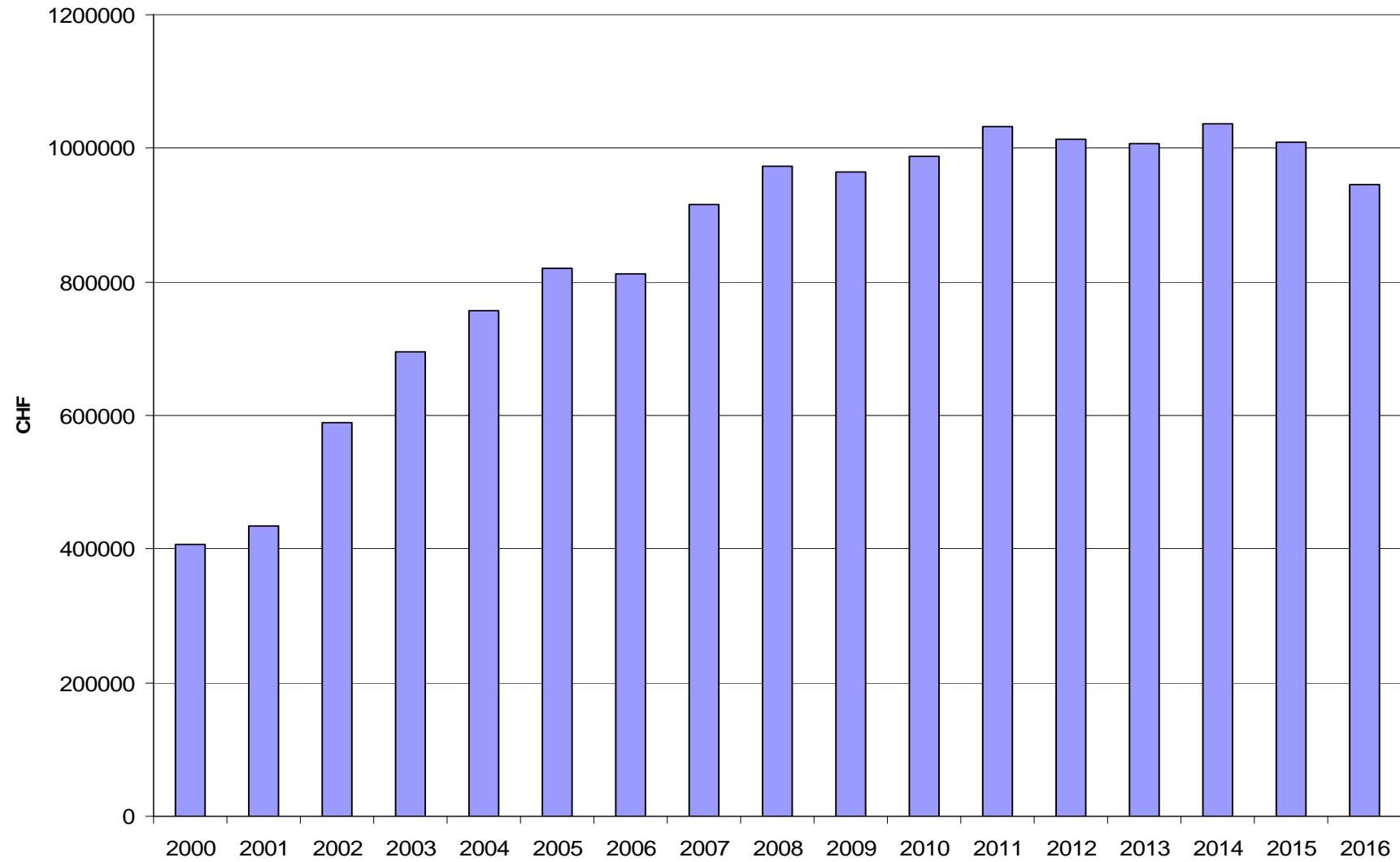


provenienza dei prodotti 2016 in %
(base prezzo di acquisto prodotti)



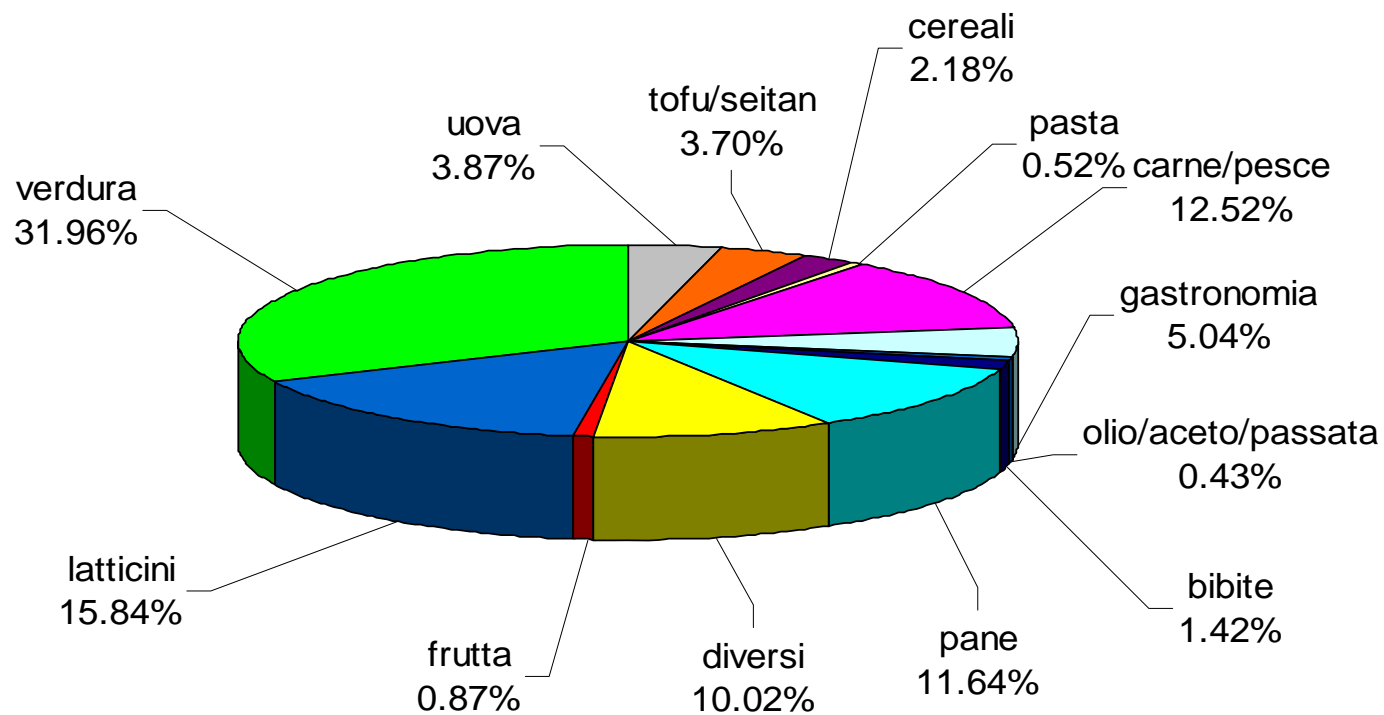
fatturato prodotti ticinesi 2000-2016

(in base al prezzo di acquisto)

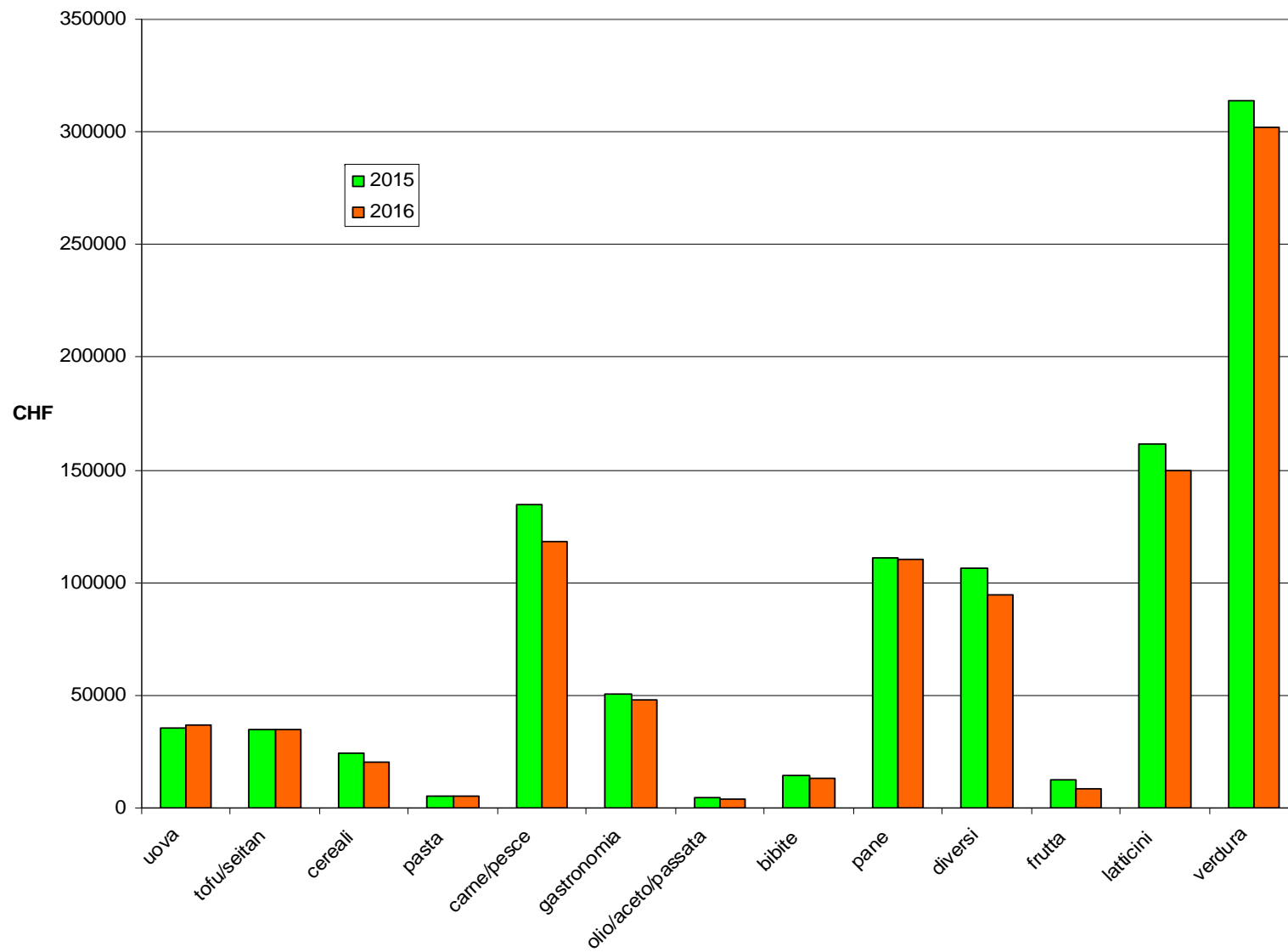


prodotti ticinesi 2015

(base prezzo di acquisto)



Prodotto ticinese - paragone 2015-2016



Quantità di prodotti smerciati 2016

		2016	2015	rispetto 2015	media settimanale
uova TI	pz	58930	57516	102.46%	
uova CH	pz	23646	20400	115.91%	
totale uova	pz	82576	77916	105.98%	1619
latte TI	lt	1585	3640	43.54%	
latte CH	lt	29639	30463	97.30%	
totale latte	lt	31224	34103	91.56%	612
burro TI	kg	38	1	3770.00%	
burro CH	kg	677	691	97.96%	
totale burro	kg	715	692	103.27%	14
formaggi TI	kg	7581	7576	100.07%	
formaggi CH/estero	kg	3741	3656	102.32%	
totale formaggi	kg	11322	11232	100.80%	222
carne e salumeria TI	kg	3769	4872	77.36%	
carne CH	kg	1885	1846	102.11%	
carne totale	kg	5654	6718	84.16%	111
yogurt TI	pz	22091	27873	79.26%	
yogurt CH	pz	6018	7272	82.76%	
totale yogurt	pz	28109	35145	79.98%	551
tofu/seitan TI	kg	2330	2314		
tofu/seitan ESTERO	kg	412	467		
tofu/seitan	kg	2743	2781	98.61%	54

		2016	2015	rispetto 2015	media settimanale
carote	kg	19933	19204	103.80%	391
insalate	pz	38927	38271	101.71%	763
borse ortaggi/minestrone	pz	9091	9026	100.72%	178
patate	kg	27553	27475	100.28%	540
mele	kg	17820	19060	93.49%	349
arance	kg	25918	24211	107.05%	508
pesce TI	kg	567	700	81.04%	11
pane	pz	18898	20288	93.15%	371
consERVE pomodoro	bott	30404	30916	98.34%	596
pasta	pz	15769	16364	96.36%	309
cioccolato	kg	2736	2675	102.31%	54

Giornata delle piantine a Cadenazzo



magazzino trasformato in negozio



Film, documentari e aperitivi bio Acquarossa, Lugano e Bellinzona



Seminare il futuro

in collaborazione con Lortobio e Bioticino



Festival Narrazione

Arzo



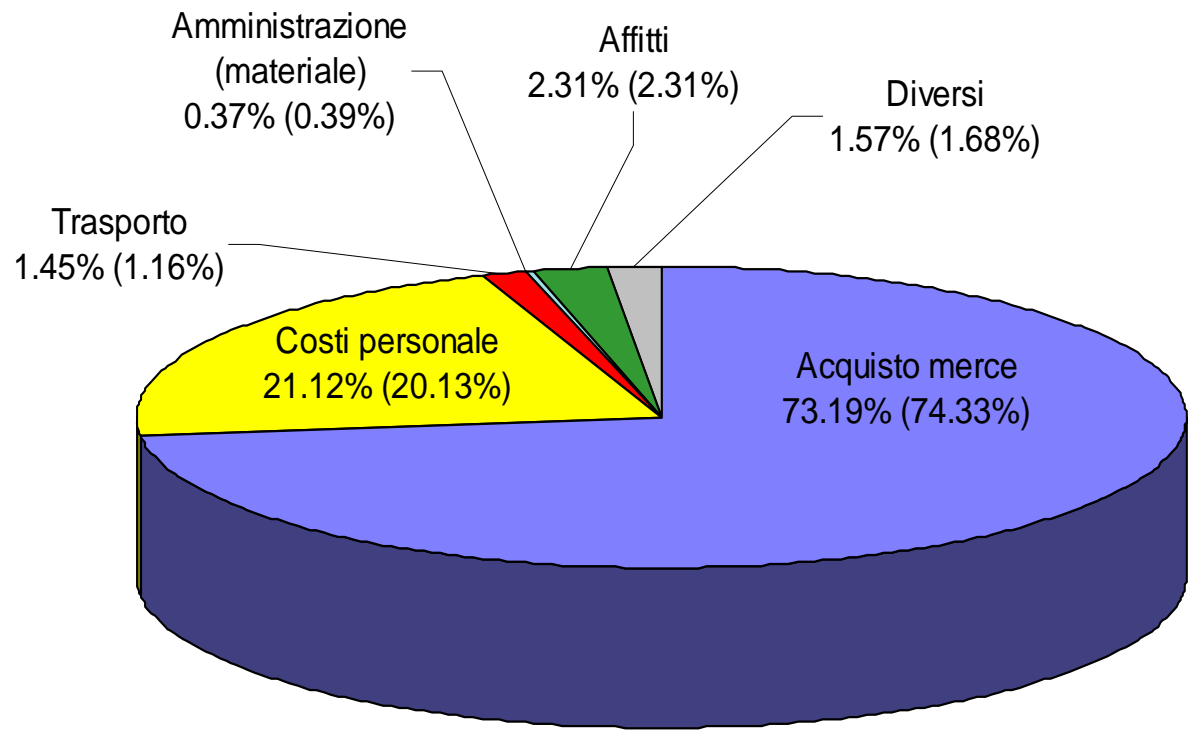
pubblicazione di
3 numeri
“il bioincasa”



Conto economico	2016		2015	
	Ricavi	Costi	Ricavi	Costi
ricavi vendite (IVA + riserve dedotte)	3073119.61		3046777.83	
tasse sociali	64215.00		65780.00	
ricavi da capitale	0.00		2.55	
ricavi manifestazioni	18382.65		26596.20	
Altri ricavi	327.99		1475.95	
acquisto merce		2313596.02		2333398.70
lavori eseguiti da terzi		67391.30		72012.10
costi personale		510747.29		471814.08
costi amministrativi		89572.50		88095.55
materiale ufficio / telefono		11590.40		17231.40
affitti		73007.20		72515.85
automezzi		24861.35		24526.15
ammortamenti/leasing		20830.90		11999.00
inserzioni, pubblicità, Bio in casa, sito		8804.45		10569.65
costi manifestazioni		19251.70		25294.20
capigruppo		4905.20		773.50
comitato		281.30		845.80
altri costi		16353.89		10270.80
	3156045.25	3161193.50	3140632.53	3139346.78
perdita 2016 (utile 2015)		-5148.25		1285.75
	3156045.25	3156045.25	3140632.53	3140632.53

Bilancio	2016	
	Attivi	Passivi
CCP	8715.83	
Conto Corrente Raiffeisen	15681.86	
Conto Raiffeisen Lortobio	2086.70	
Consumatori fatture scoperte (- riserva 13000.00)	405019.30	
Inventario merce	69690.00	
Attivi transitori	0.00	
Istallazioni diverse	8408.90	
Automezzi	21001.00	
Produttori fatture scoperte		360316.89
Oneri assicurativi		14639.30
IVA		7828.20
Imposte		150.00
Passivi transitori		48939.00
Sottoscrizione furgone		3600.00
Capitale sociale		73780.00
Utile riportato		26498.45
	530603.59	535751.84
Perdita 2016		-5148.25
	530603.59	530603.59

ripartizione dei costi 2016
% sulla base dei costi totali



Ripartizione dei costi sull'utile lordo 2016

ricavi vendita + tasse - costi acquisto merce

