



**Assemblea
ordinaria della
ConProBio**

24 marzo 2018 – 10.00
Azienda La Festuca
Biasca

Alcune cifre della ConProBio

	2017	2016
fatturato	3'050'256.84	3'091'630.91
fatturato medio settimanale	59'808.95	60'620.20
minimo settimana (agosto)	29'630.00	29'002.40
massimo settimana (Natale)	130'612.20	125'308.20
fatturato medio settimanale per gruppo	297.55	297.10
spesa media settimanale per socio	45.95	46.64
numero soci	1628	1620
numero soci iscritti ad un gruppo	1302	ca. 1300
numero gruppi	201	204
media di soci per ogni gruppo	6.47	6.37

Alcune cifre della ConProBio

Collaboratori

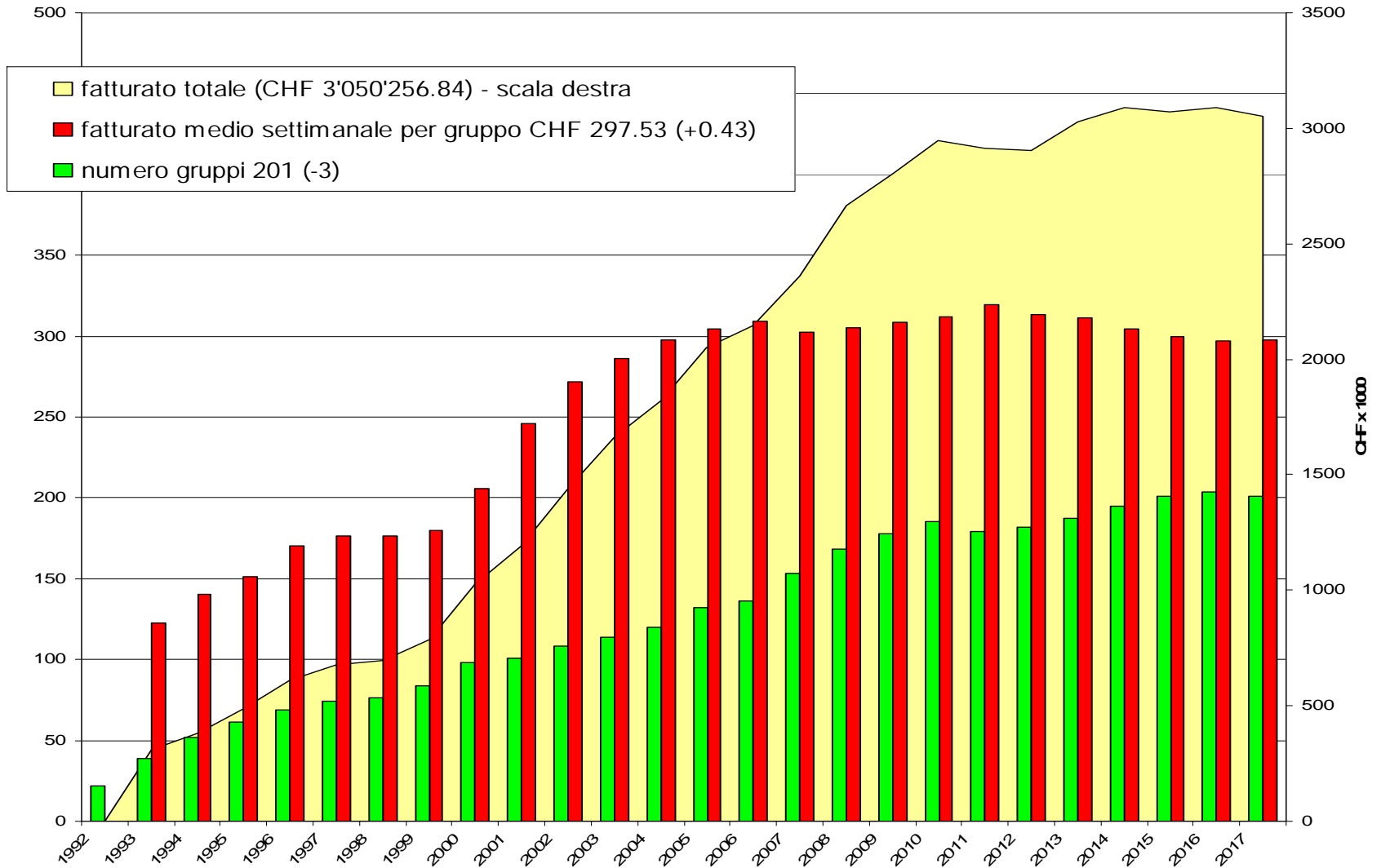
- 13 (15 nel 2016) collaboratori alle dipendenze della ConProBio a tempo parziale, per un totale di circa 8 posti di lavoro a tempo pieno;
- 2 collaborazioni esterne

Magazzino presso FOFT di Cadenazzo

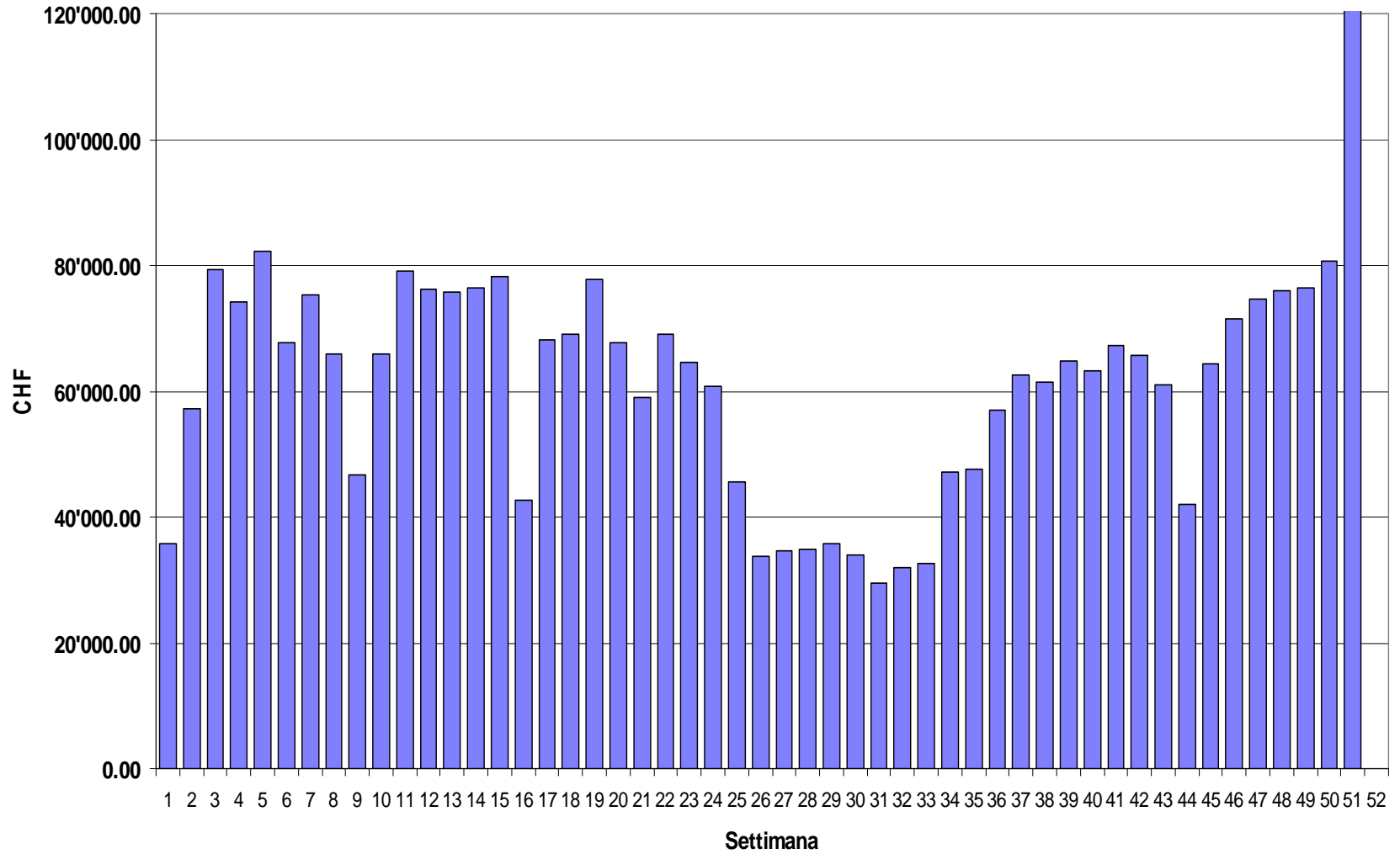
- magazzino 254 mq a temperatura costante di 14°C
- cella frigo 57.5 mq e uno spazio nella cella di congelazione
- soppalco 54 mq (locale pausa, futuro ufficio)

3 furgoni per le consegne

Evoluzione 1992 - 2017

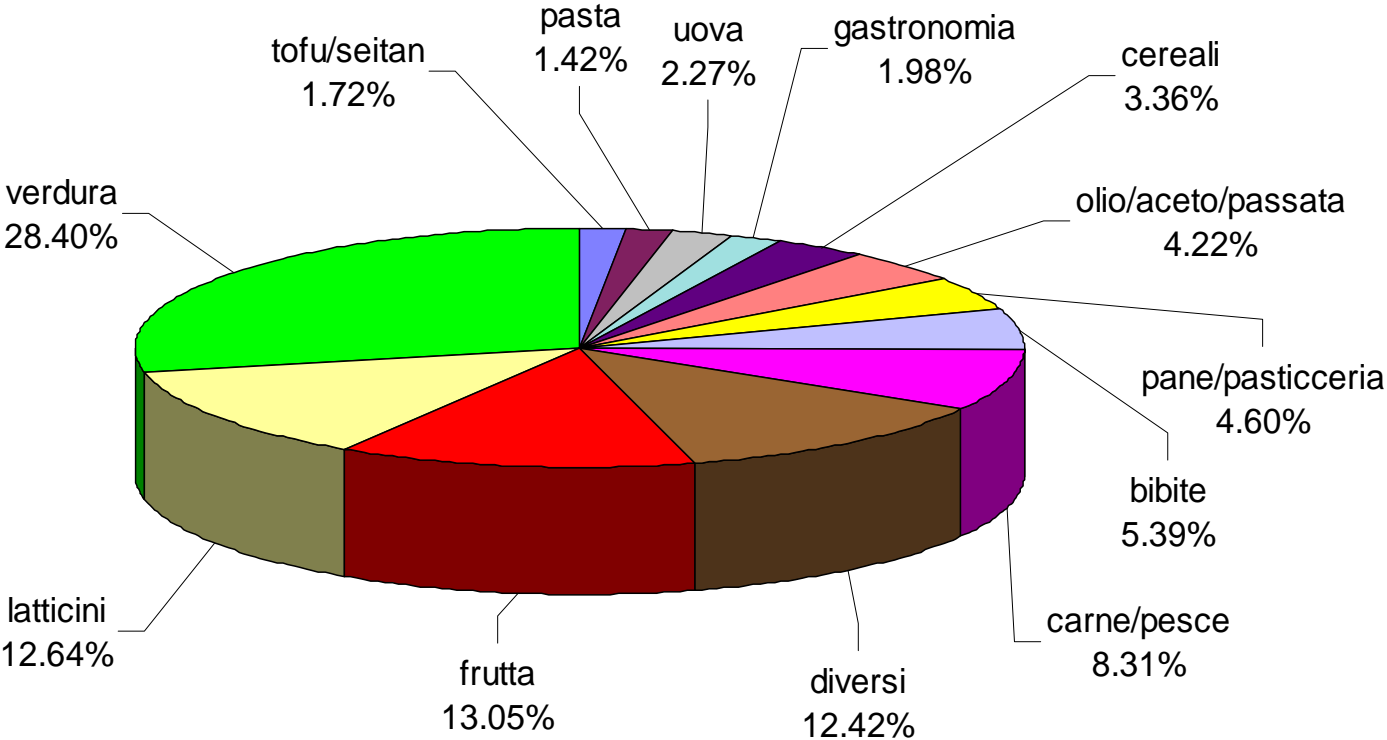


Fatturato settimanale 2017



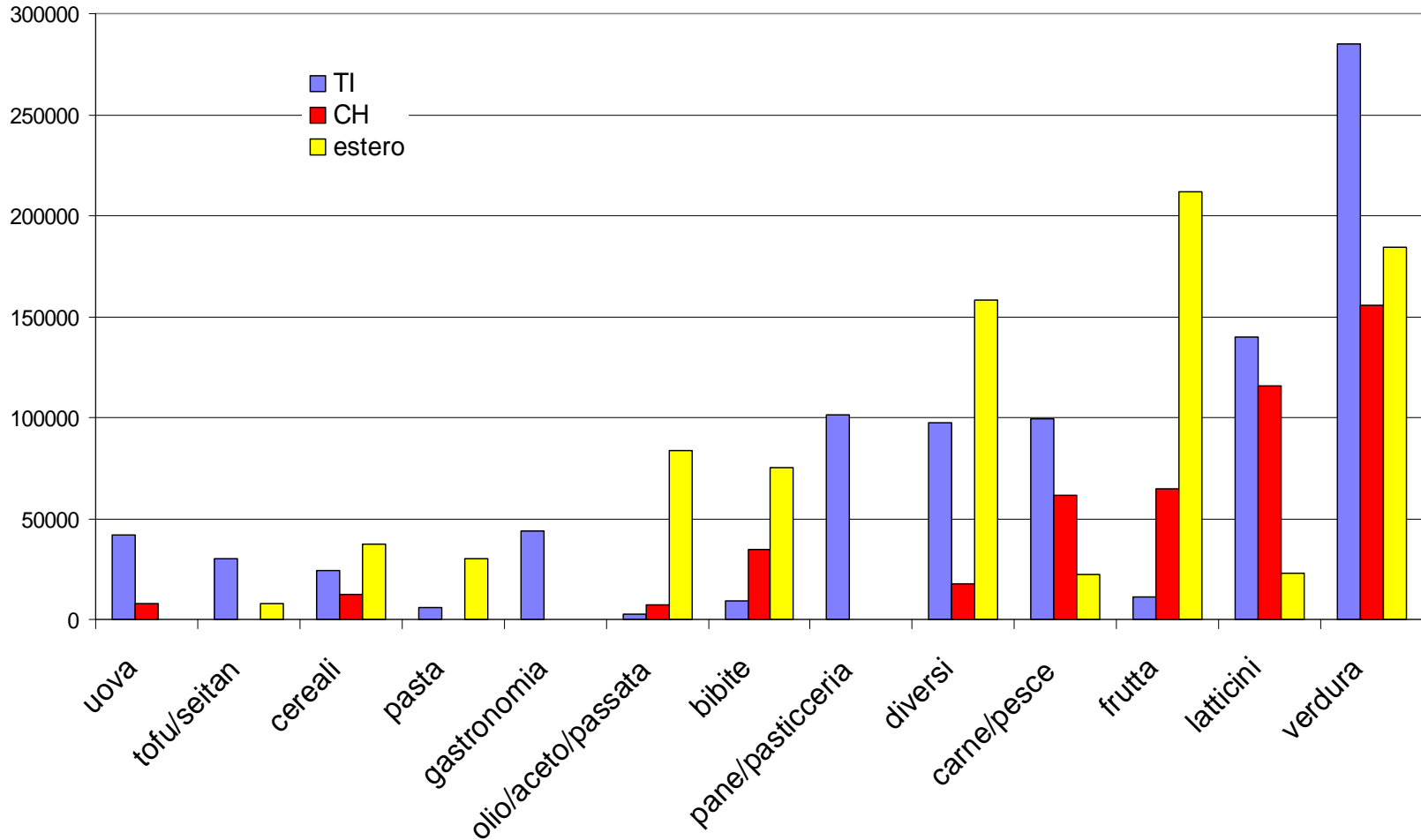
suddivisione dei prodotti 2017

(% in base al prezzo di acquisto)

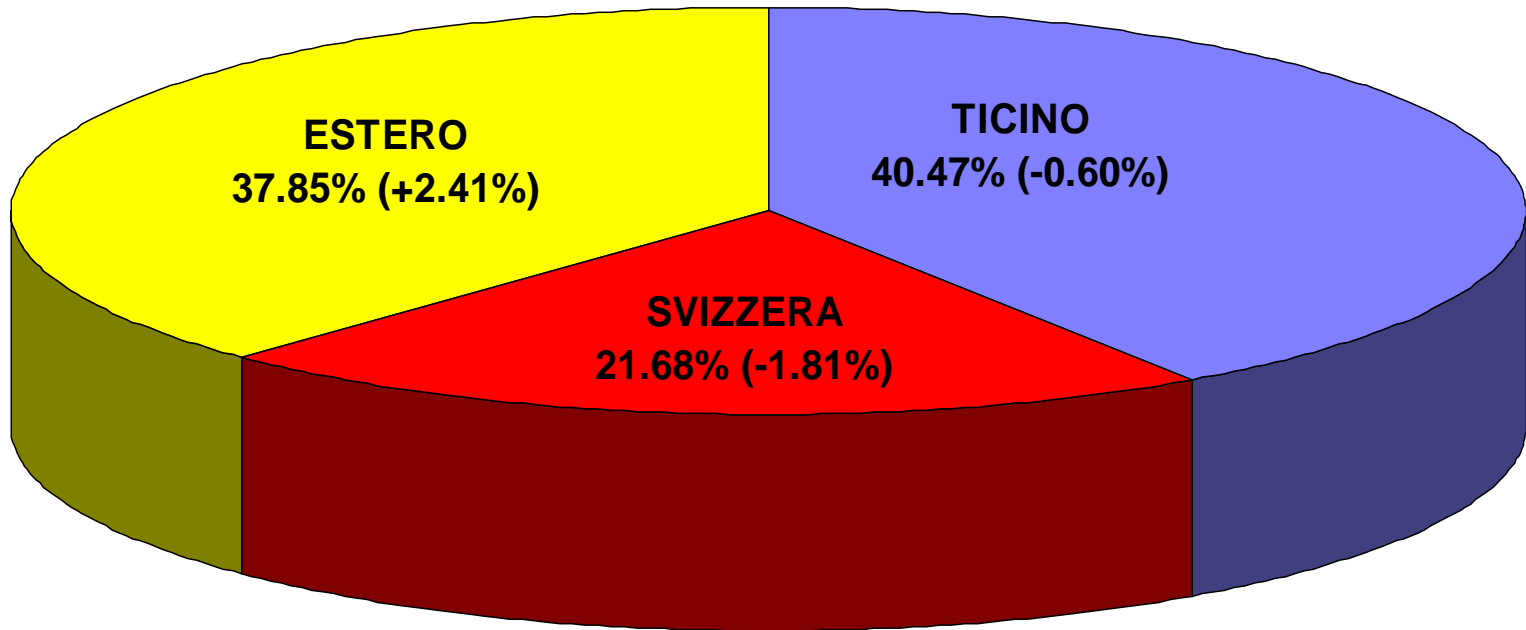


provenienza dei prodotti 2017

(in base al prezzo di acquisto)

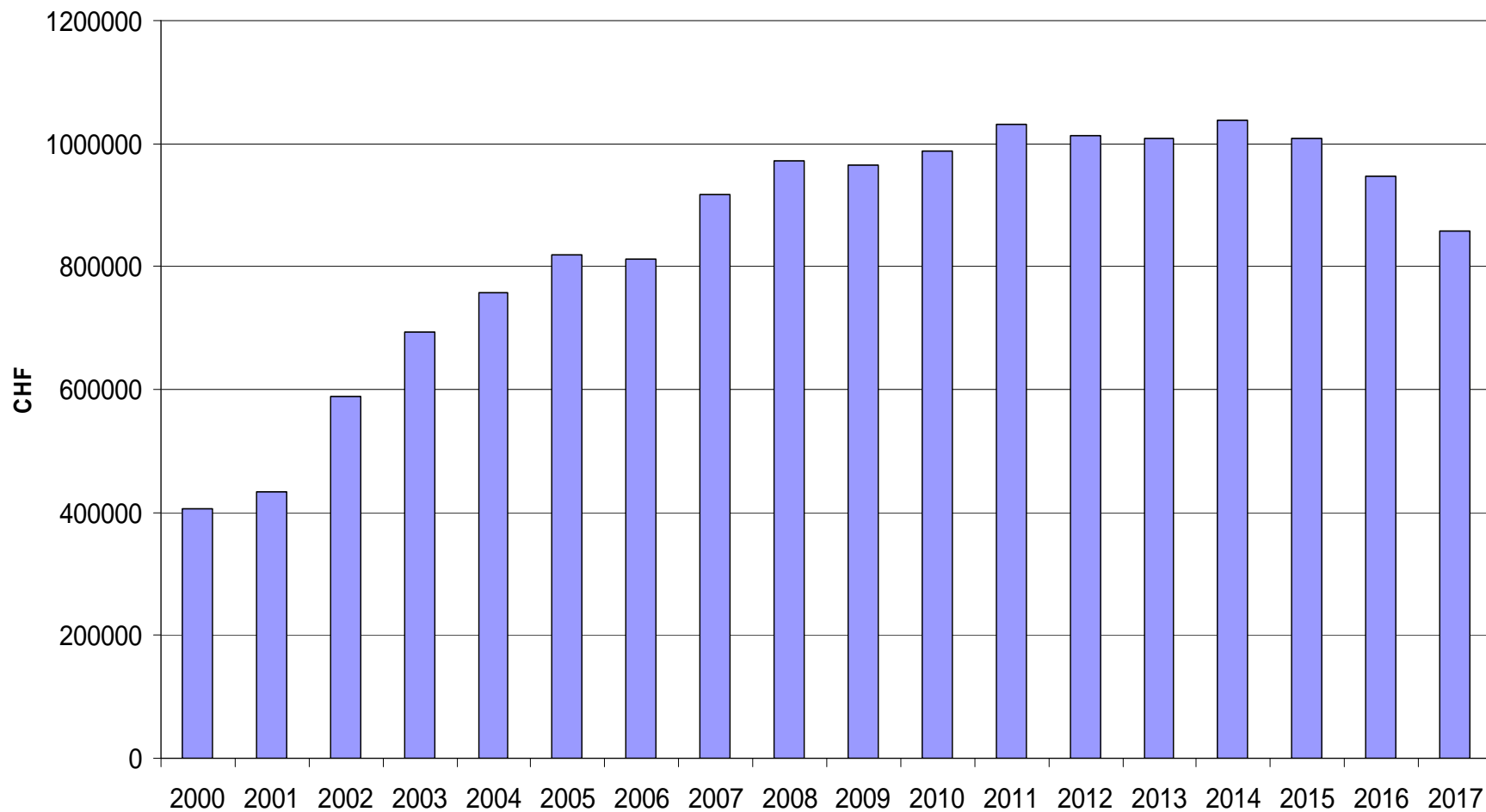


provenienza dei prodotti 2017 in %
(base prezzo di acquisto prodotti)



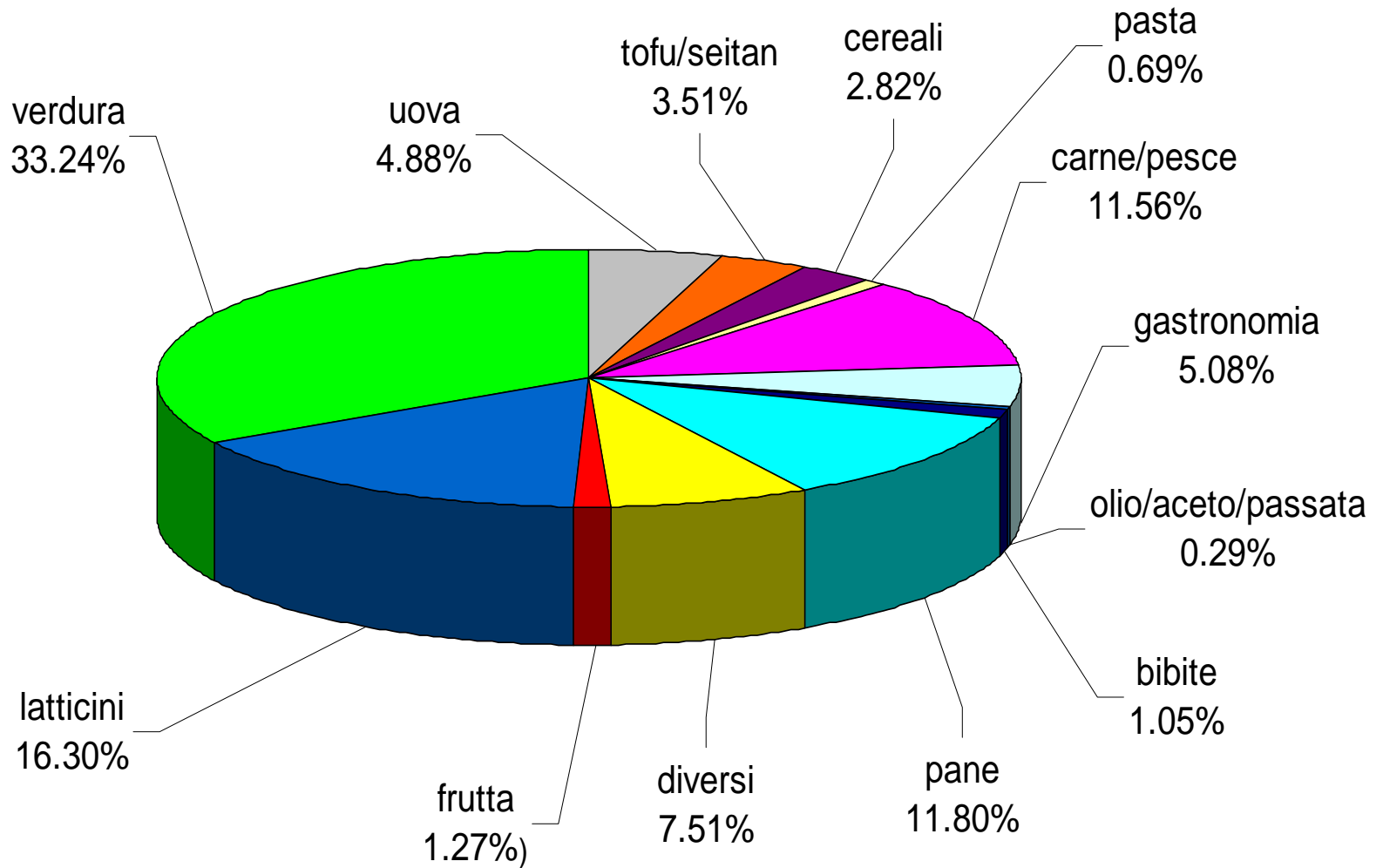
fatturato prodotti ticinesi 2000-2017

(in base al prezzo di acquisto)

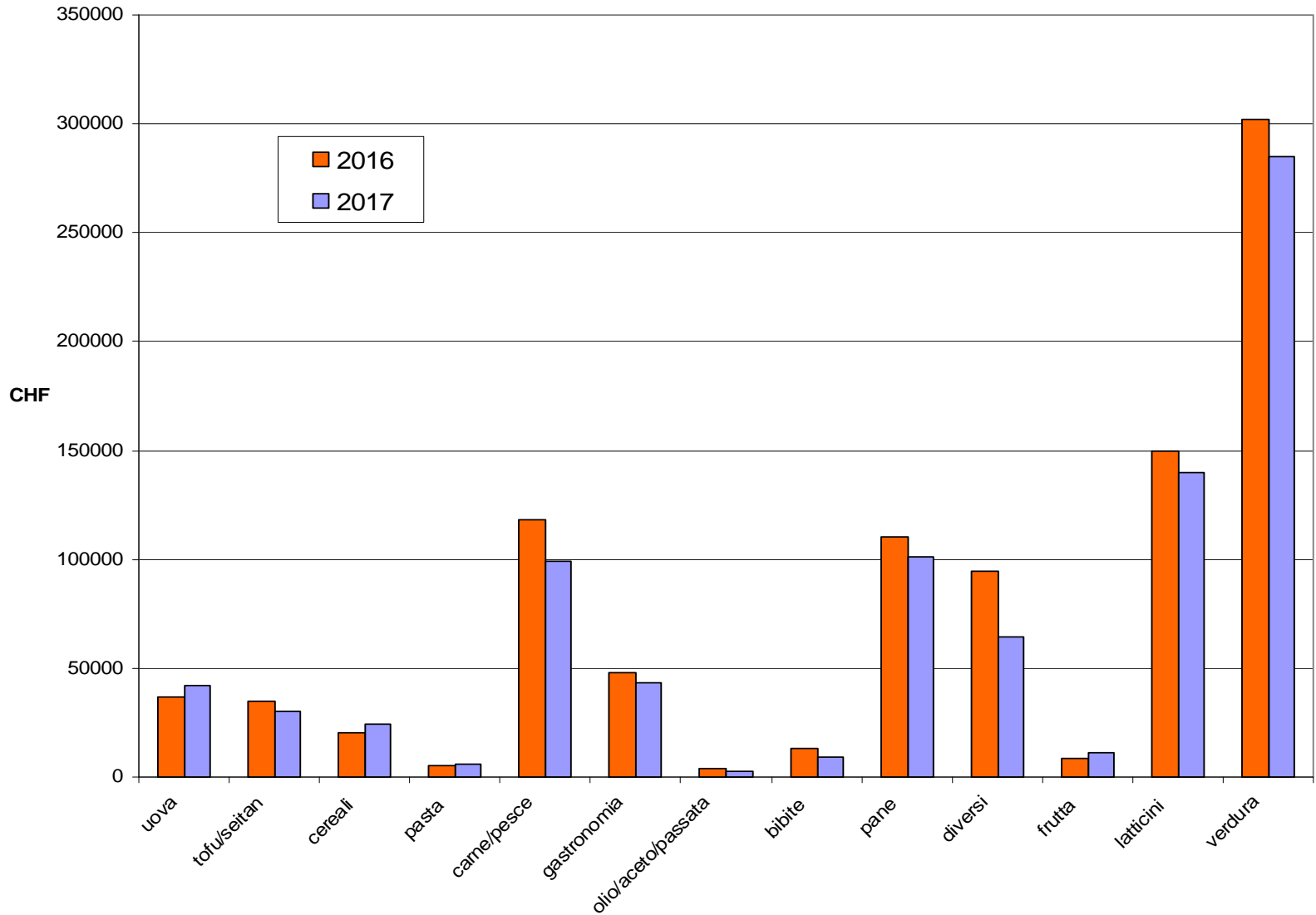


prodotti ticinesi 2017

(base prezzo di acquisto)



Prodotto ticinese - paragone 2016-2017



Quantità di prodotti smerciati 2017

		2017	2016	2015	media settimanale
uova TI	pz	67602	58930	57516	
uova CH	pz	12600	23646	20400	
totale uova	pz	80202	82576	77916	1573
latte TI	lt	196	1585	3640	
latte CH	lt	30445	29639	30463	
totale latte	lt	30641	31224	34103	601
formaggi TI	kg	4657	6957	6558	
formaggi CH/estero	kg	3400	3572	3443	
totale formaggi	kg	8057	10529	10000	158
carne e salumeria TI	kg	3718	3769	4858	
carne CH	kg	2503	1885	1846	
carne totale	kg	6221	5654	6704	122
yogurt TI	pz	20122	22091	27873	
yogurt CH	pz	6015	6018	7272	
totale yogurt	pz	26137	28109	35145	512
tofu/seitan TI	kg	1928	2330	2314	
tofu/seitan ESTERO	kg	336	412	467	

		2017	2016	2015	media settimanale
carote	kg	18707	19933	19204	367
insalate	pz	37766	38927	38271	741
borse sorpresa	pz	8374	9091	9026	164
patate	kg	23120	27553	27475	453
mele	kg	16257	17820	19060	319
arance	kg	21870	25918	24211	429
pesce TI	kg	360	567	700	7
pane	pz	18331	18898	20288	359
pasta	pz	17377	15769	16364	341

Festa ConProBio a Giubiasco



Seminare il futuro

in collaborazione con Lortobio e Bioticino



Facciamo i krauti



Aperitivo bio



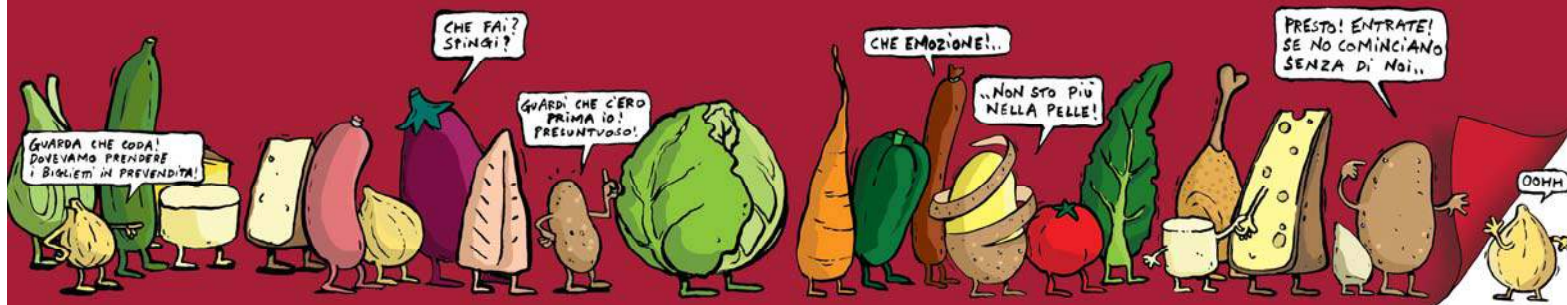
Gli autori...

Lei docente, lui illustratore e grafico.

Insieme cuochi per diletto ed affezionati consumatori di ConProBio.

...e che Bio ce la mandi buona.

Ricette illustrate realizzate esclusivamente con prodotti ConProBio



INVERNO
PRIMAVERA
ESTATE
AUTUNNO

Capuns grigionesi della Giusi

da comandare alla ConProBio

coste
cipolle
salametto di pecora affumicato
erba cipollina
formaggio a pasta dura
uova
farina bianca

dalla dispensa o dal frigorifero

burro
olio di oliva
brodo di verdura
latte
sale e pepe

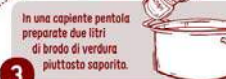
... per questa ricetta

16 foglie, ca. 800 g
3
1
1 mazzetto
50 g
3
3
250 g



Versate sulla farina le 3 uova sbattute, il latte e il sale. Tagliate la salsiccia a dadini e aggiungetela all'impasto insieme all'erba cipollina tagliuzzata finemente. Meschiate bene con un cucchiolo di legno l'impasto e poi fatelo riposare mezz'ora.

1



In una capiente pentola preparate due litri di brodo di verdura piuttosto saporito.

2



Allo stesso tempo riscaldate l'olio in una padella.

3



Lavate le foglie di costa, tagliate il gambo che potrete usare come contorno in un'altra occasione e buttatele in acqua bollente per pochi minuti.

4

Preparate i capuns disponendo una cucchiata dell'impasto in mezzo a ogni foglia, che arrotolerete con cura, ripiegando bene i lati.



5



Fateli abbrustolire in padella da ambo i lati per far rassodare l'impasto e poi tuffateli con cura nel brodo, dove li lascerete sobbollire per ca. 15 minuti.

6



In una pentola o pirofila adatta al forno mettete un'abbondante mestolata di brodo e i capuns ripescati con cura. Copriteli con le cipolle e il formaggio che avrete grattugiato ed eventualmente passateli sotto la griglia del forno per un paio di minuti.

7



Intanto tagliate sottili le cipolle e fatete dorare nel burro.

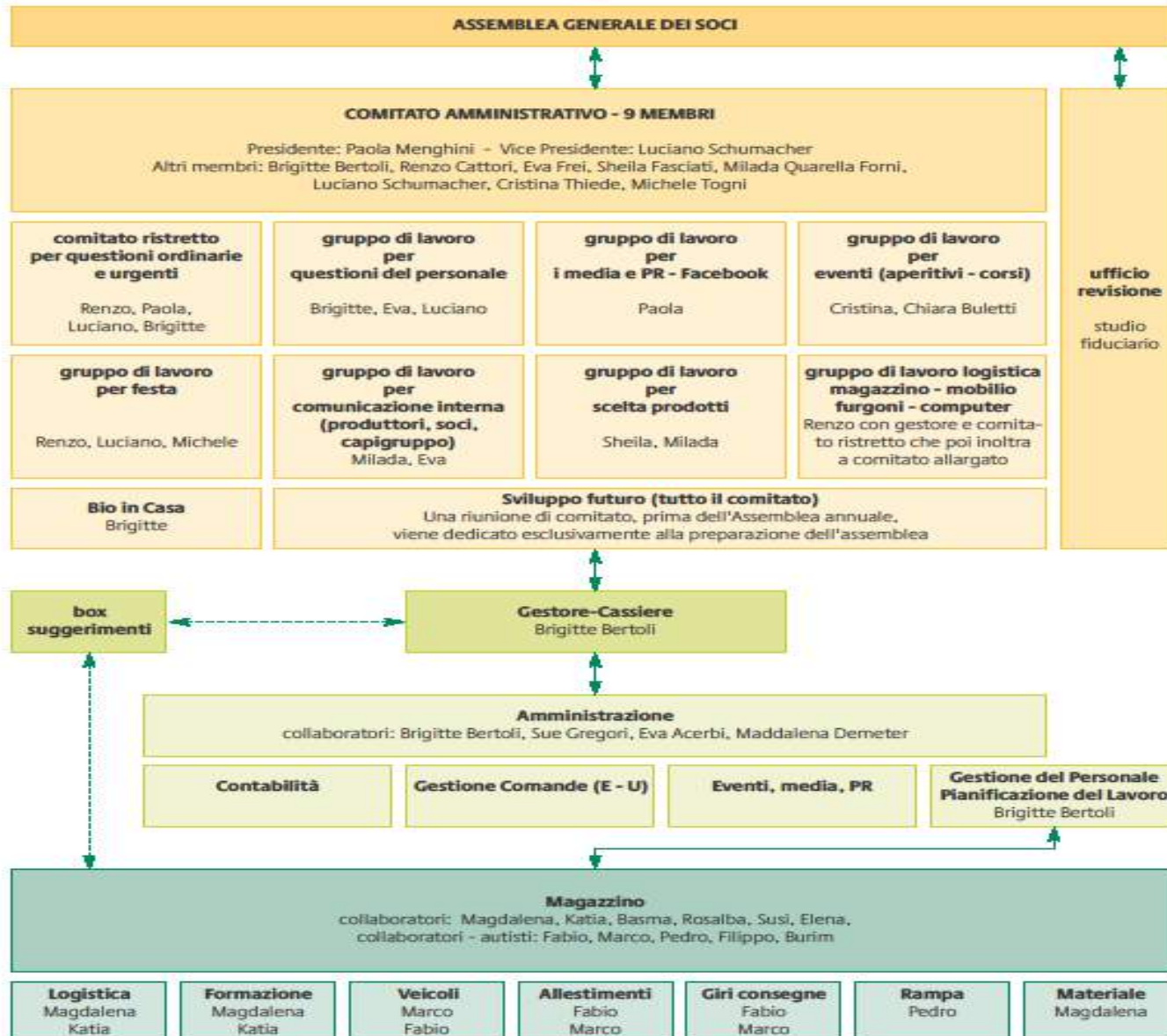
8



CARO CIPOLLINO, DISGI' NON HO PROPRIO VOGLIA DI LASCIARTE!

PARLA PIANO, CHE E' CARO!

9



Bilancio**2017**

	Attivi	Passivi
CCP	7147.50	
Conto Corrente Raiffeisen	4589.85	
Conto Raiffeisen Lortobio	3564.85	
Consumatori fatture scoperte (- riserva 13000.00)	418309.20	
Inventario merce	51500.00	
Attivi transitori	422.45	
Istallazioni diverse	6760.40	
Automezzi	19000.00	
Produttori fatture scoperte		303164.54
Oneri assicurativi		9898.20
IVA		7556.25
Imposte		600.00
Passivi transitori		85203.80
Sottoscrizione furgone		3600.00
Capitale sociale		78160.00
Utile riportato		21350.20
	511294.25	509532.99
Utile 2017		1761.26
	511294.25	511294.25

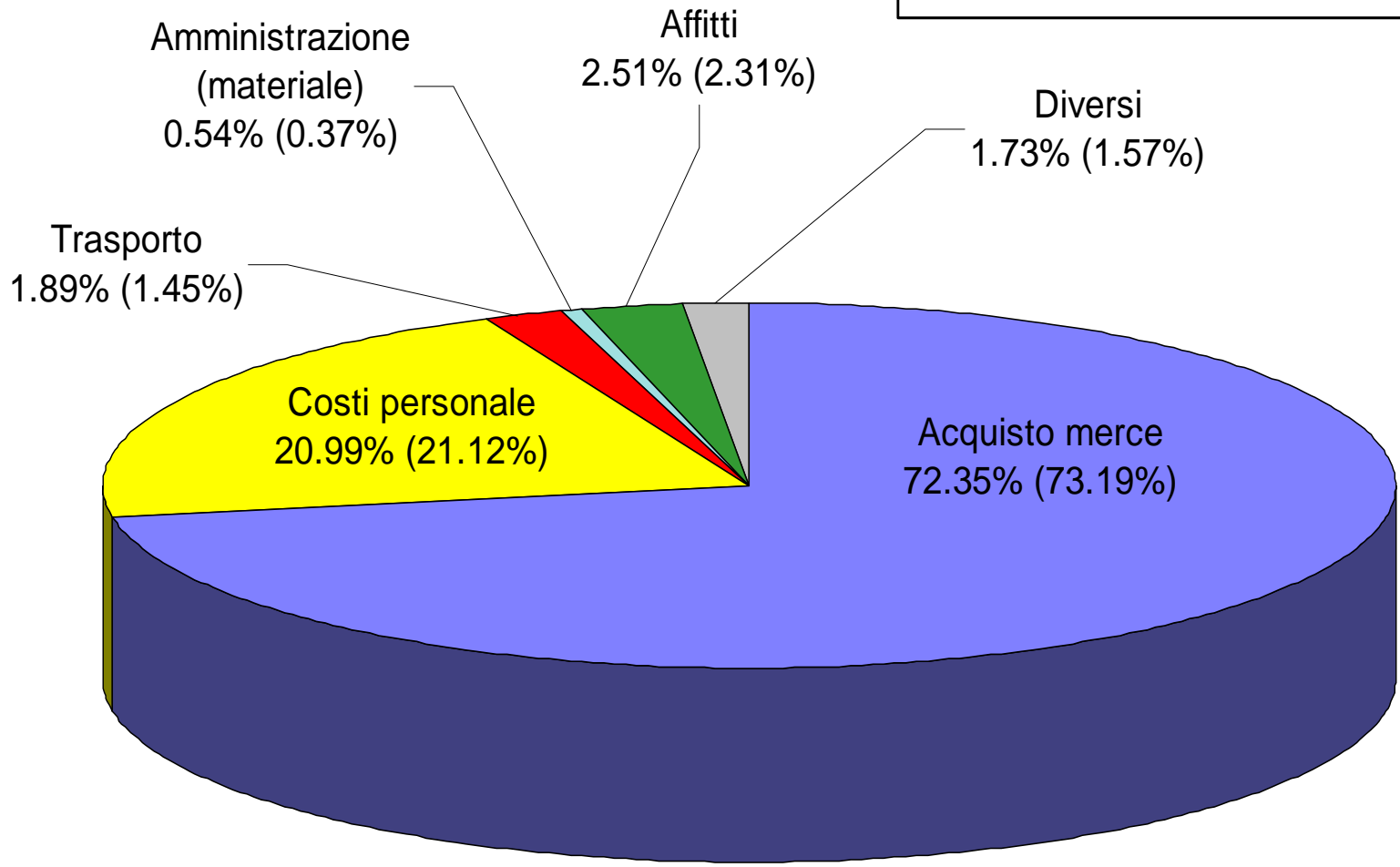
Conto economico**2017**

	Ricavi	Costi
ricavi vendite (IVA + riserve dedotte)	3'031'896.89	
tasse sociali	67'210.00	
ricavi da capitale	0.00	
ricavi manifestazioni	23'991.30	
Altri ricavi	305.77	
acquisto merce		2'258'423.68
lavori eseguiti da terzi		51'051.80
costi personale		506'642.12
costi amministrativi		97'477.05
materiale ufficio / telefono		16'708.80
affitti		78'425.60
automezzi		28'504.85
ammortamenti/leasing		30'413.56
inserzioni, pubblicità, Bio in casa, sito		11'910.25
costi manifestazioni		22'120.10
capigruppo		3'031.80
comitato		702.50
altri costi		16'230.59
	3'123'403.96	3'121'642.70
utile 2017 (perdita 2016)		1'761.26
	3'123'403.96	3'123'403.96

2016

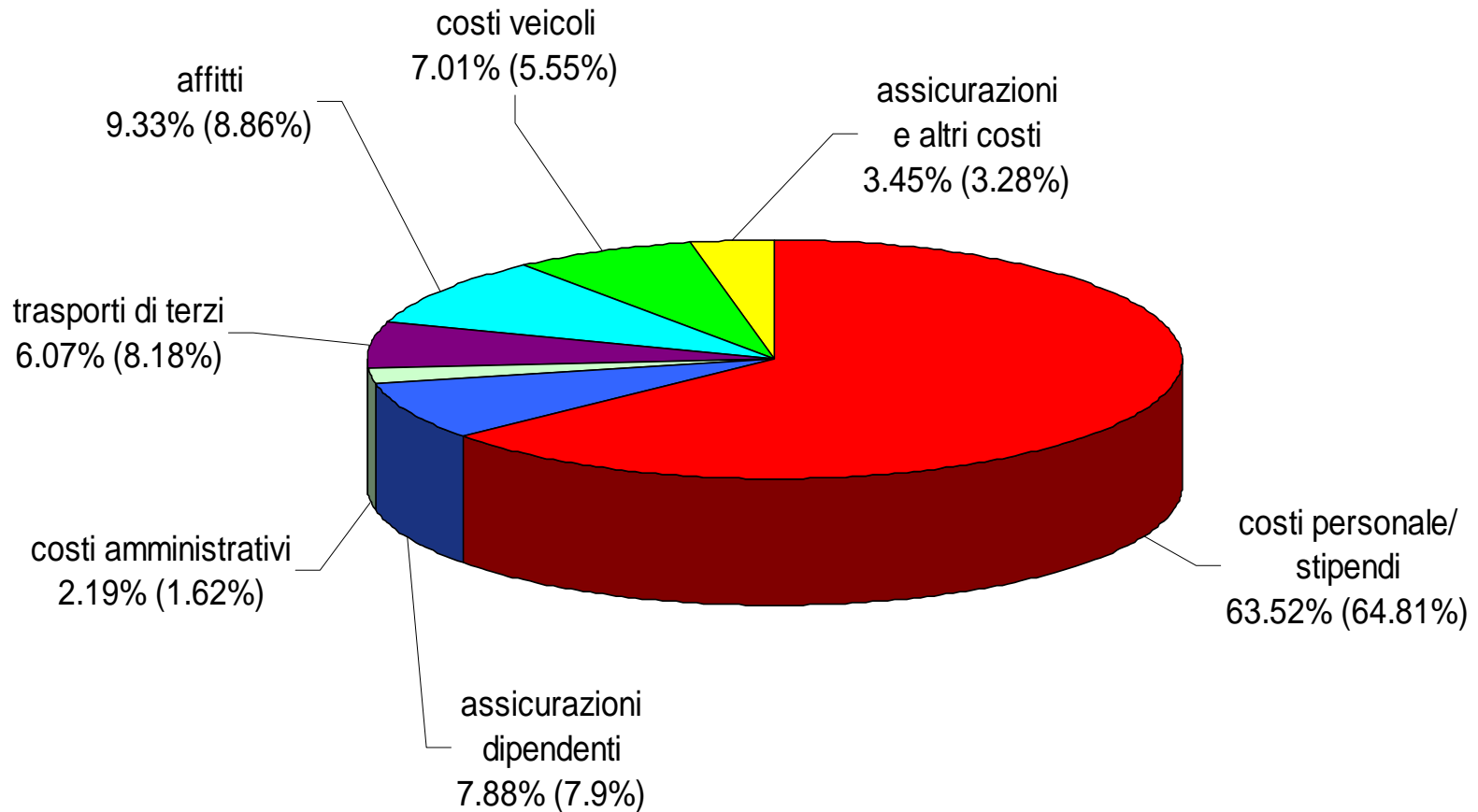
	<i>Ricavi</i>	<i>Costi</i>
	3'073'119.61	
	64'215.00	
	0.00	
	18'382.65	
	327.99	
		2'313'596.02
		67'391.30
		510'747.29
		89'572.50
		11'590.40
		73'007.20
		24'861.35
		20'830.90
		8'804.45
		19'251.70
		4'905.20
		281.30
		16'353.89
	3'156'045.25	3'161'193.50
		-5'148.25
	3'156'045.25	3'156'045.25

ripartizione dei costi 2017
% sulla base dei costi totali



Ripartizione dei costi sull'utile lordo 2017

ricavi vendita + tasse - costi acquisto merce



totale costi personale/distribuzione	2017	2016
lavori eseguiti da terzi	51'051.80	67'391.30
costi personale	506'642.12	510'747.29
costi amministrativi	97'477.05	89'572.50
automezzi	28'504.85	24'861.35
ammortamenti/leasing	30'413.56	20'830.90
Totale	714089.38	713403.34

**Modifiche statutarie proposte all'Assemblea dei soci della
ConProBio il prossimo 24 marzo 2018**

Statuto attuale	Statuto sottoposto a delibera il 24 marzo 2018
<p><i>7.1 Composizione</i></p> <p>La Società Cooperativa è amministrata da un Comitato amministrativo composto da 9 membri, eletti dall'Assemblea generale dei soci.</p> <p>Possono essere eletti quali membri del Comitato amministrativo solo i soci. Il Comitato amministrativo è composto di regola da un rappresentante dell'associazione BioTicino, e in parti uguali da soci attivi e soci semplici.</p> <p>La durata della carica è di due anni. È possibile la rielezione.</p> <p>Il Presidente e il Vicepresidente sono eletti dall'Assemblea generale dei soci. La durata della carica è di due anni. Per il resto, il Comitato amministrativo si organizza autonomamente.</p>	<p><i>7.1 Composizione</i></p> <p>La Società Cooperativa è amministrata da un Comitato amministrativo composto da un minimo di 5 a un massimo di 9 membri, eletti dall'Assemblea generale dei soci.</p> <p>Possono essere eletti quali membri del Comitato amministrativo solo i soci. Il Comitato amministrativo è composto di regola da un rappresentante dell'associazione BioTicino, e in parti uguali da soci attivi e soci semplici.</p> <p>La durata della carica è di due anni. È possibile la rielezione.</p> <p>Il Presidente e il Vicepresidente sono eletti dall'Assemblea generale dei soci. La durata della carica è di due anni. Per il resto, il Comitato amministrativo si organizza autonomamente.</p>

**Modifiche statutarie proposte all'Assemblea dei soci della
ConProBio il prossimo 24 marzo 2018**

<p><i>7.4 Riunioni: convocazione, deliberazioni e verbale</i></p> <p>Il Comitato amministrativo si riunisce regolarmente su convocazione del Presidente o quando almeno tre dei suoi membri lo richiedono.</p> <p>Il Comitato amministrativo può deliberare se sono presenti almeno 5 membri. Esso decide a maggioranza semplice (metà più uno) dei presenti, ritenuto che ogni membro ha un voto e che in caso di parità il voto del Presidente conta doppio.</p> <p>Di ogni riunione è tenuto un verbale, che fa stato di tutte le deliberazioni. Il verbale è firmato da due membri del Comitato amministrativo.</p>	<p><i>7.4 Riunioni: convocazione, deliberazioni e verbale</i></p> <p>Il Comitato amministrativo si riunisce regolarmente su convocazione del Presidente o quando almeno tre dei suoi membri lo richiedono.</p> <p>Il Comitato amministrativo può deliberare se sono presenti almeno 3 membri. Esso decide a maggioranza semplice (metà più uno) dei presenti, ritenuto che ogni membro ha un voto e che in caso di parità il voto del Presidente conta doppio.</p> <p>Di ogni riunione è tenuto un verbale, che fa stato di tutte le deliberazioni. Il verbale è firmato da due membri del Comitato amministrativo.</p>
--	--

GIORNATA DELLE PIANTINE

c/o sede ConProBio, Cadenazzo

DOMENICA 29 aprile 2018, a partire dalle 09.00

CON
PRO
Bio

